

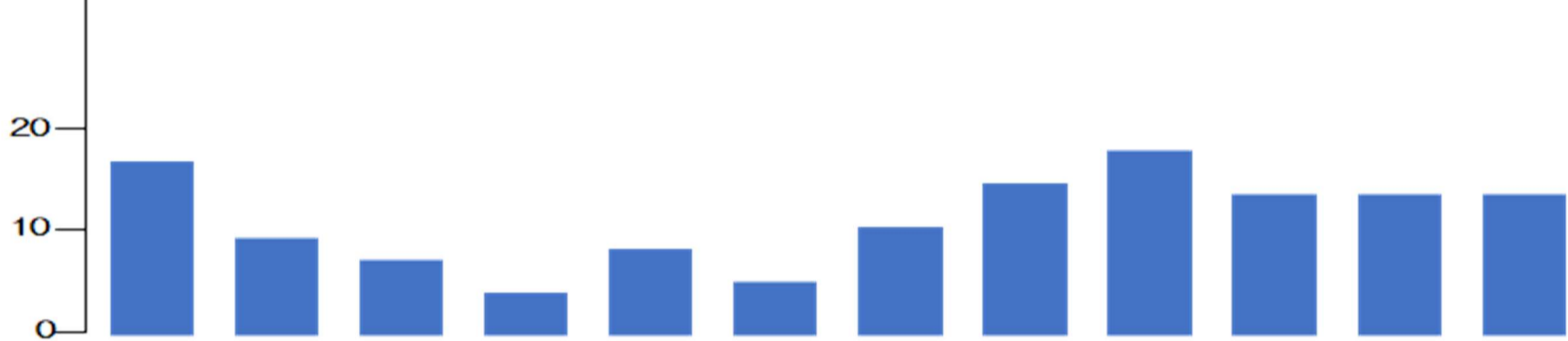
9

月別事故発生状況

発生件数(件) ●発生件数は12月が最多、続いて10月が多くなっています。



死者数(人) ●死者数は9月が最多、続いて1月、8月が多くなっています。



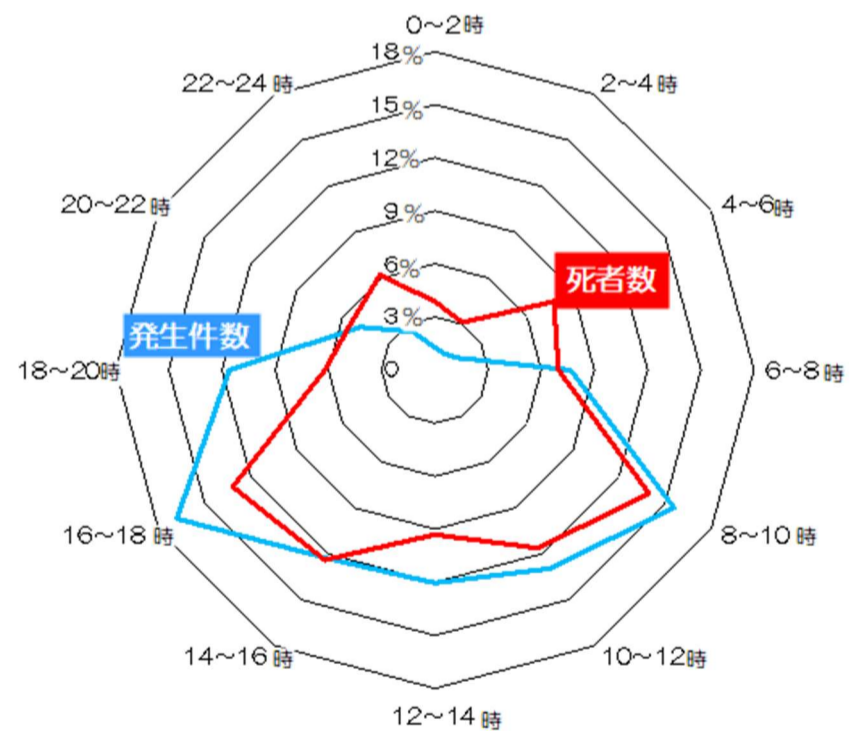
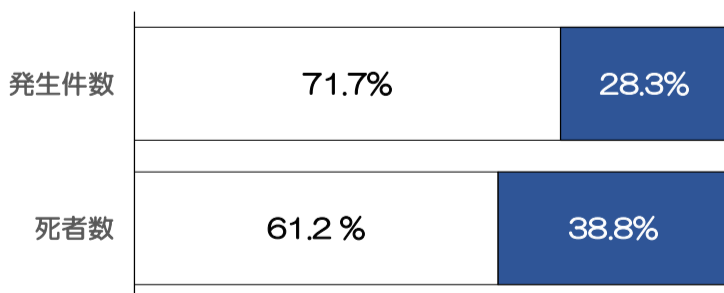
区分	月別	1月	2月	3月	4月	5月	6月	7月	8月	9月	10月	11月	12月	合計
発生件数		709	664	678	593	591	569	710	704	717	857	735	948	8,475
死者数		16	9	7	4	8	5	10	14	17	13	13	13	129
傷者数		813	778	823	686	657	637	820	836	845	986	841	1,105	9,827

10

時間別事故発生状況

- 発生件数は16時～18時、死者数は8時～10時が最も多くなっています。
- 夜間の事故は、昼間の事故に比べて致死率が約1.6倍高くなっています。

昼 夜



区分	時間別	0~2	2~4	4~6	6~8	8~10	10~12	12~14	14~16	16~18	18~20	20~22	22~24	合計	昼	夜
発生件数		108	92	118	649	1,320	1,098	1,020	1,039	1,425	982	413	211	8,475	6,078	2,397
構成率(%)		1.3	1.1	1.4	7.7	15.6	13.0	12.0	12.3	16.8	11.6	4.9	2.5	100.0	71.7	28.3
死者数		5	4	10	9	18	15	12	16	17	8	7	8	129	79	50
構成率(%)		3.9	3.1	7.8	7.0	14.0	11.6	9.3	12.4	13.2	6.2	5.4	6.2	100.0	61.2	38.8